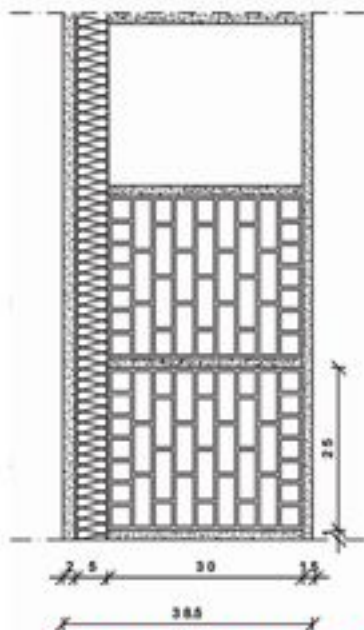
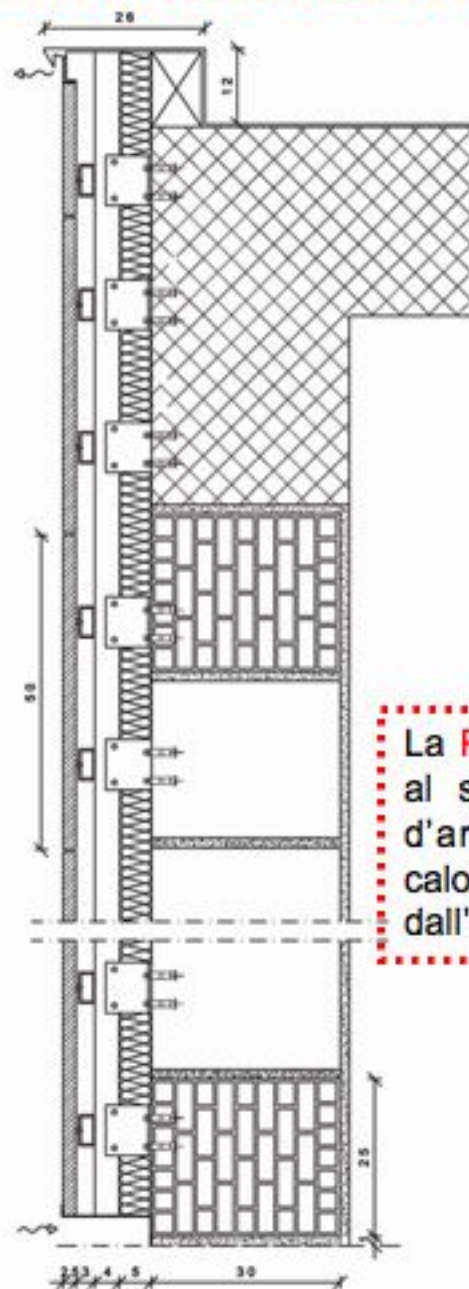


Pareti pesanti composte da piccoli elementi: coibentazione



La collocazione dello strato termoisolante verso l'esterno della parete ne OTTIMIZZA L'INERZIA TERMICA sfruttando la capacità di accumulo della massa dell'elemento di supporto



La PARETE VENTILATA attiva al suo interno un movimento d'aria ascendente utilizzando il calore radiante proveniente dall'esterno.