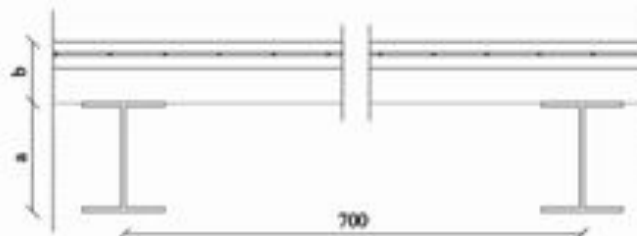
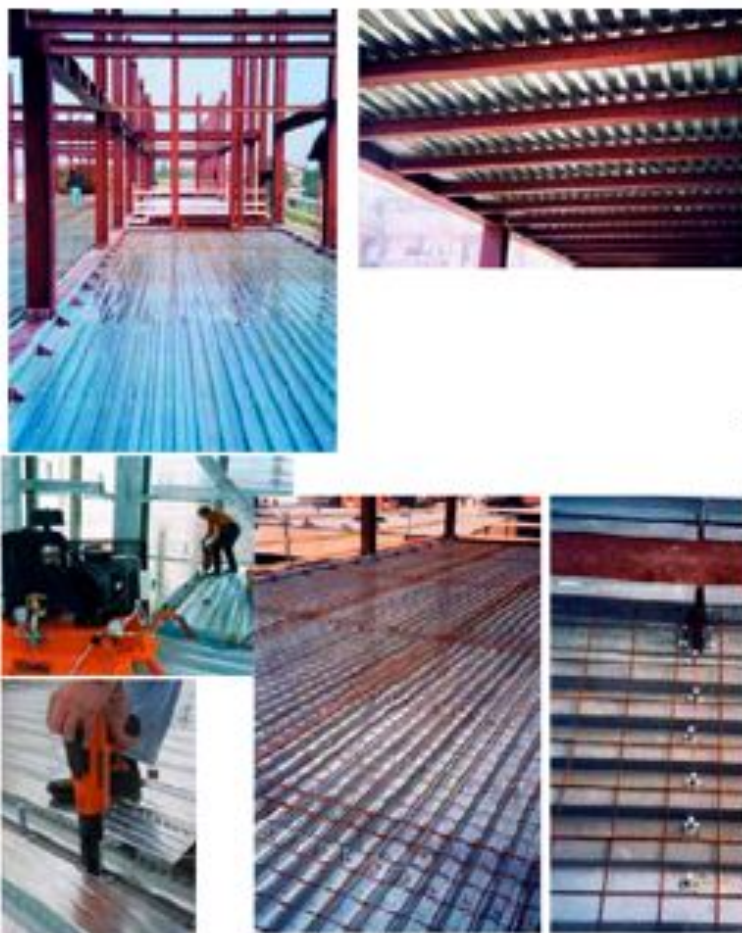
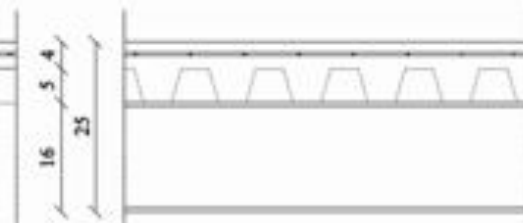


Elementi orizzontali solaio in acciaio

Sezione trasversale (Tipologia 4)

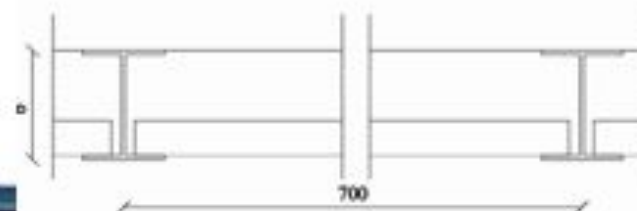


Sezione longitudinale (Tipologia 4)



La scelta costruttiva influenzerà lo spessore dell'impalcato e la vista dell'intradosso.

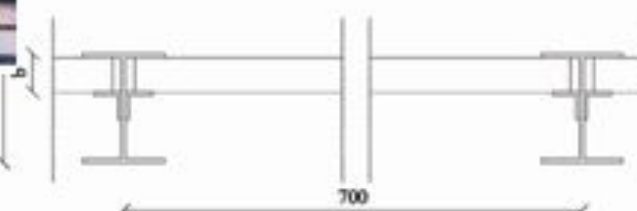
Sezione trasversale (Tipologia 5)



Sezione longitudinale (Tipologia 5)



Sezione trasversale (Tipologia 5)



Sezione longitudinale (Tipologia 5)

