

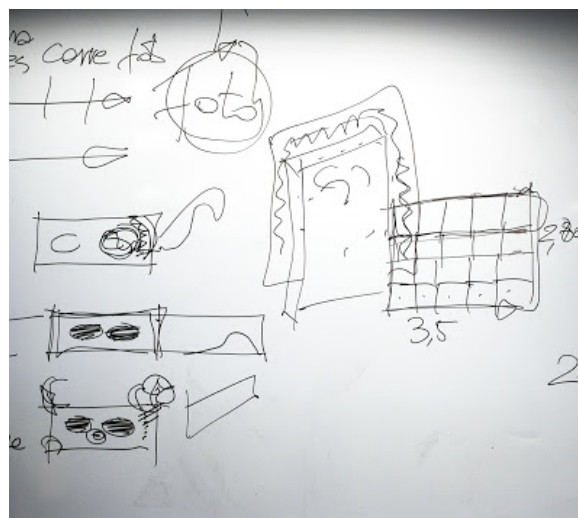
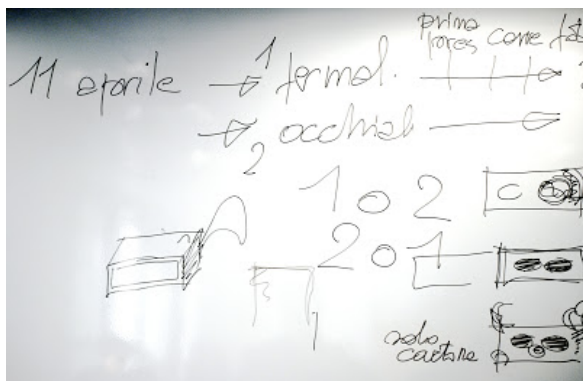
# DEEPS DESIGN 6 by Cecilia Polidori

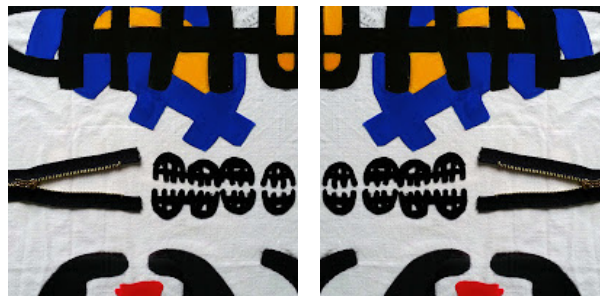
Design and Evolution of Experimental Prototypes Suggested - Laboratorio DEEPS Design - profondità progettuali - corso di DESIGN di 4CFU integrativo al Laboratorio di Progettazione Arch 1 - 7a piattaforma pilota - piattaforma elaborazione - deepsdesignbycp@gmail.com



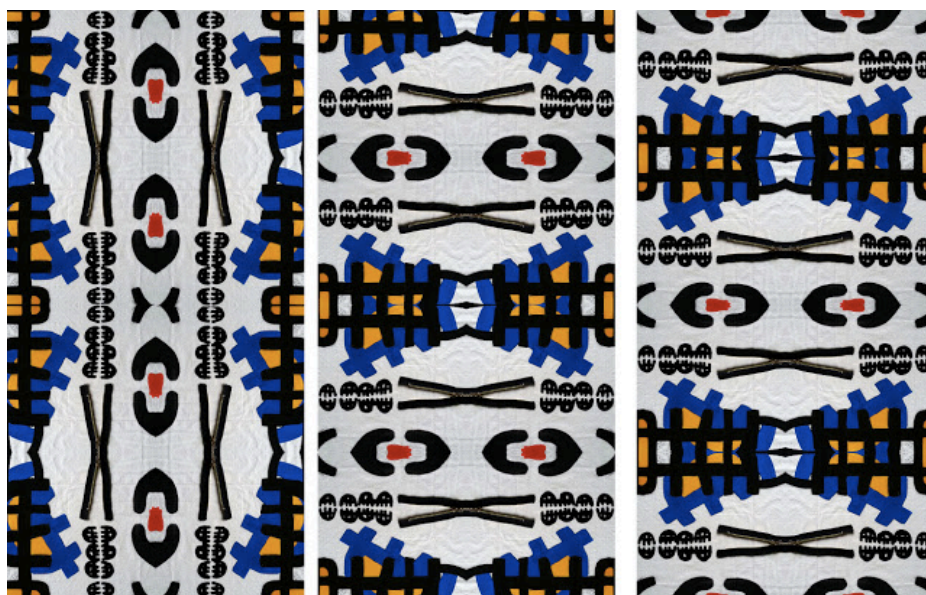
- Home page
- format 1: kit-fermalibri Capogrossi
- format 2: occhiali Capogrossi

## format 1: kit-fermalibri Capogrossi





Si può scegliere **se iniziare dal format 1 o 2: ma non tutti e due insieme.**



semplici prove di gioco decorativo speculare

Per ciascun prototipo varranno le solite regole e tempi realizzativi:

- in aula prima presentazione della bozza, schema, prototipo o altro l'11 aprile.
- quando il prototipo è terminato si riceve l'invito sulla VII/deepsdesign 6 e si pubblicano le foto (scadenza sempre h 10:30 del venerdì precedente la Lezione) **e nel modo indicato dal format.**
- si consegna il prototipo e si riceve la valutazione complessiva pubblicata sulla Gradyuatoria e sullo Status
- e si passa al successivo
- in aula si presenta lo stato del lavoro
- al lavoro ultimato si riceve di nuovo l'invito sulla VII e si pubblicano le foto (scadenza sempre h 10:30 del venerdì precedente la Lezione) **e nel modo indicato dal format.**

- si consegna il prototipo e si riceve la valutazione complessiva pubblicata sulla Graduatoria e sullo Status

### • ricapitolando:

11/4, Lezione IX, **foto finali mosaico Capogrossi % zip**

**controllo primo prototipo** (fermalibri oppure Occhiali)

16/4, h 10:30 **caricamento foto finali mosaico Capogrossi % zip** su VI e V

dal 16 /4 in poi: valutazione su Graduatoria e Status Autori

9/5, Lezione X, **verifica o consegna prototipo I** (fermalibri oppure Occhiali)

**controllo secondo prototipo** (fermalibri oppure Occhiali)

dal 9/5 in poi: invito su piattaforma VII per **caricamento foto prototipo I.**

**valutazione prototipo I** su Graduatoria e Status Autori

21/5, Lezione XI, ultima Lezione, **consegna prototipo II** (fermalibri oppure Occhiali)

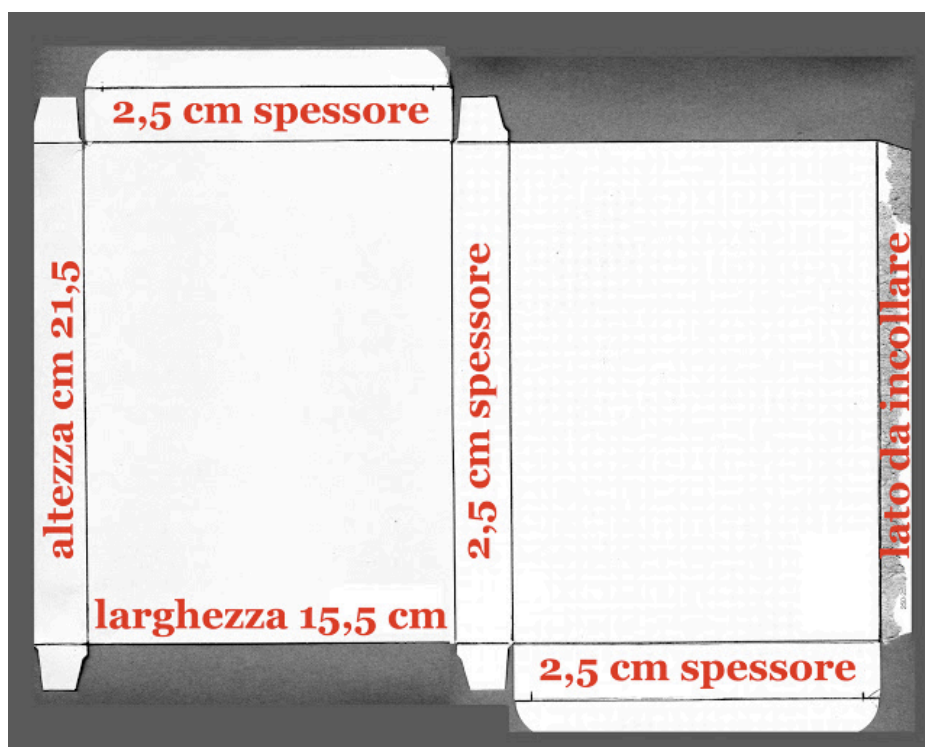
dal 21/5 in poi: invito su piattaforma VII per **caricamento foto prototipo II.**

**valutazione prototipo II** su Graduatoria e Status Autori

**La Graduatoria finale e lo Status saranno aggiornati prima del 1° appello d'esame della sessione estiva 2013. tutti i prototipi dovranno essere visionati, controllati, fotografati, consegnati e caricati sulla piattaforma VII per essere valutati. si accede all'esame a consegne e valutazioni concluse.**

### caratteristiche:

- cartoncino bianco con applicazioni e decori sul modello delle sperimentazioni già condotte: Capogrossi.



- 2 elementi uguali in cartoncino bianco come da schema (ossia l'elemento va ripetuto nelle dimensioni e materiale ma la decorazione può ovviamente variare)

base lato 15,5 cm

avvicinarli ottenendo un parallelepipedo con base 5 cm x 15,5 cm, e h 21,5 cm.

- decoro Capogrossi su le facce e spessori visibili.

foglio plastico trasparente di cm 19,5 x h cm 25.

- colori consentiti: mantenere uniformità e coerenza con le norme già seguite, vedi **DEEPS DESIGN 3 by Cecilia Polidori : materiali necessari 28 2 2013 1a esercitazione di Laboratorio in aula**

- il fermalibri prevede un'etichetta stampata su carta bianca adesiva o incollata,

vedi format e dimensioni: larghezza cm 10 x h cm 2,32, completata da Nome e Cognome, essa andrà applicata alla base, nella parte sottostante del prototipo.

**DEEPS DESIGN**

Design and Evolution of Experimental Prototypes Suggested – Laboratorio di DESIGN

[deepsdesignbycp@gmail.com](mailto:deepsdesignbycp@gmail.com)

Allievo/a .....(Nome e Cognome in grassetto)

*prototipo di fermalibri*

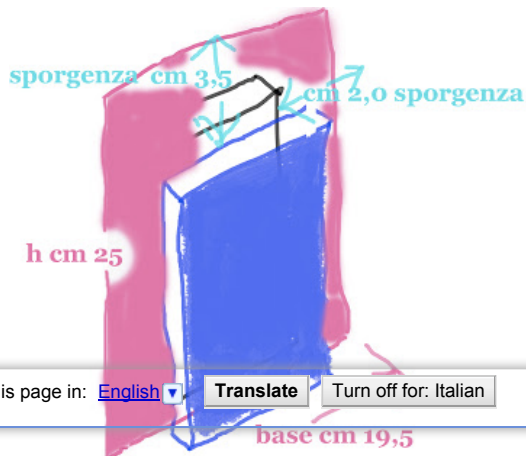
realizzato nel Corso di Design 2012-2013

**prof Cecilia Polidori**

- decoro Capogrossi sul foglio plastico nei margini visibili

inserire il foglio plastico tra i due parallelepipedi ed incollare tra loro le facce, tenendo il tutto unito dalla base, quindi dai parallelepipedi sposterà l'anima plastica in alto di cm 3,5 e ai lati 2 cm per parte.

mantenere la possibilità di aprire i parallelepipedi (quindi incollare solo il lato indicato) per poter inserire anime/ sacchetti con sabbia o altro e rendere così il fermalibri stabile e più pesante.

View this page in: [English](#)  Turn off for: [Italian](#) **indicazioni sulle foto da caricare:**

- **fondamentale** è mostrare l'oggetto nelle sue dimensioni, proporzioni e caratteristiche quindi
- **max 4 foto ammesse, minimo 3, dell'oggetto su un piano: caratteristiche delle foto** le solite condizioni di luce diurna, all'aperto, sole pomeridiano, forte contrasto di ombre, fondo bianco, etc etc) **vista prospettica, frontale e di profilo-lato.**
- **+ n 1 foto** inoltre è richiesta che mostri l'oggetto vicino ad una mano per averne una visione dimensionale, caratteristica fondamentale su accennata. **Anche in questo caso il fondo, la luce, etc devono mantenere le condizioni ottimali (fondo bianco, luce diurna, etc etc).**
- gli occhiali prevedono un'etichetta stampata su carta bianca adesiva o incollata e che a breve pubblicherò, essa andrà applicata nella parte interna di una stanghetta.
- è opportuno scattare sempre foto delle fasi della realizzazione dell'oggetto soprattutto se esso muterà dopo la revisione e nel caso venissero quindi richieste **ulteriori ed eventuali immagini delle fasi del processo progettuale. max 4 foto.**
- non sono ammessi fotomontaggi, impaginati unici, rendering, schemi, etc ma solo semplici fotografie contrastate e nitide. Ad esclusione delle **eventuali foto riguardanti le fasi di lavoro, non sono ammesse foto scattate con luce artificiale e senza il fondo bianco.**
- **+ 1 immagine eventuale: tavola-montaggio con foto anche in b n, schizzi, etc.**

Consiglialo su Google

Nessun commento:

Posta un commento

Inserisci il tuo commento...

Commenta come:

[Home page](#)

Iscriviti a: [Post \(Atom\)](#)



DEEPS Design by Cecilia POLIDORI



deepsdesignbycp@gmail.com  
http://deepsdesignbycpolidori.blogspot.it

profondità progettuali - Laboratorio Design and Evolution of Experimental Prototypes Suggested

of Experimental Prototypes Suggested.

*Experimental Experience and Evolution of Platforms Subjects -Project Prototypes/Serial Product & web-communication strategy - crowdsourcing Design.*

Progetto sperimentale di interoperabilità di ricerca e didattica di Data-Design condotto attraverso innovativi scenari e forme di organizzazione dei processi di apprendimento interattivo e collettivo.

PROGETTI, SPERIMENTAZIONI E PROTOTIPI CON DIFFERENTI MATERIALI - Laboratorio Design, Progetti sperimentali, Prototipizzazione, Comunicazione - crowdsourcing design - modalità progettuali con utilizzo di piattaforme creative INTERACTIVE SYSTEM TO EVOLUTION OF CREATIVE PLATFORMS -

deepsdesignbycp@gmail.com

DEEPS DESIGN by Cecilia Polidori - <http://deeps-design.blogspot.it>

DEEPS DESIGN 1 by Cecilia Polidori - <http://deepsdesign1.blogspot.it>

DEEPS DESIGN 2 by Cecilia Polidori - <http://deepsdesign2byceciliapolidori.blogspot.it>

DEEPS DESIGN 3 by Cecilia Polidori - <http://deepsdesign3byceciliapolidori.blogspot.it>

DEEPS DESIGN 4 by Cecilia Polidori - <http://deepsdesign4byceciliapolidori.blogspot.it>

DEEPS DESIGN 5 by Cecilia Polidori - <http://deepsdesign5byceciliapolidori.blogspot.it>

DEEPS DESIGN 6 by Cecilia Polidori - <http://deepsdesign6byceciliapolidori.blogspot.it>

#### **Laboratorio Design, Progetti sperimentali, Prototipizzazione, Comunicazione.**

La realizzazione di un Laboratorio di Design - **DEEPS Design** atto a fornire spazi e strumenti per l'elaborazione, variazione e controllo di manufatti sperimentali e la possibilità di elaborare prototipi e componenti seriali e o strutturali inseribili nella realtà produttiva costruttiva.

I materiali come la carta, la ceramica, la plastica, il legno, offrono un ampio spettro di variazioni e possibilità di sperimentazione progettuale e di studio e, inoltre, quali fonti sostenibili di materia di recupero, possibilità di riutilizzo e riciclo.

---

Select Language  Powered by [Google Translate](#)

---

Cerca



► 2013 (2)

 cp

 CECILIA and Cecilia

 cecilia polidori

 DESIGN MANHATTAN - MANHATTAN

ALL IMAGES ON THIS SITE COPYRIGHT ©2013 CECILIA POLIDORI OR THEIR RESPECTIVE OWNERS. Modello Ethereal. Powered by [Blogger](#).