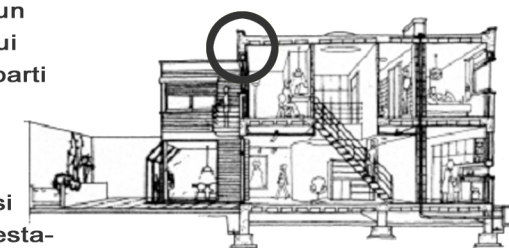


RAPPORTO EDIFICIO - AMBIENTE chiusura verticale- chiusura orizzontale di copertura **1:10**

Un nodo costruttivo di un edificio è un punto in cui convergono due o più parti dell'edificio (elementi tecnici).
 Un nodo diventa critico quando al suo interno si manifestano cadute prestazionali.



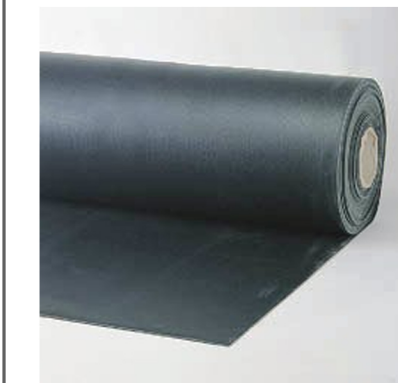
- 1 — pavimentazione 2 cm
- 2 — supporto in materiale plastico
- 3 — camera d'aria 2 cm
- 4 — isolante termico cm 5
- 5 — membrana impermeabile
- 6 — massetto di livellamento 4 cm
- 7 — massetto
- 8 — pignatta in laterizio 39.5x16x25 cm
- 9 — travetto in cemento armato
- 10 — intonaco interno cm 1.5



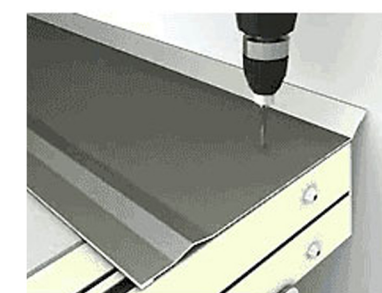
lastre K2 possono anche essere posate a secco direttamente su ghiaia, sabbia o fondi erbosi consentendo di ottenere un pavimento immediatamente calpestabile senza la necessita' di un massetto e senza l'uso di colle o malte



isolamento termico FLOORMATE™ 300. Sopra allo strato di FLOORMATE 300 si realizza un massetto in calcestruzzo sul quale viene posata la pavimentazione scelta.



Guaina bituminosa nera spessore mm.3 – mm.4 rotolo mt. 10,00 x 1,00



Scossalina in alluminio

riferimenti: ...libri, riviste, siti