

RENDE

SS18

FERROVIA

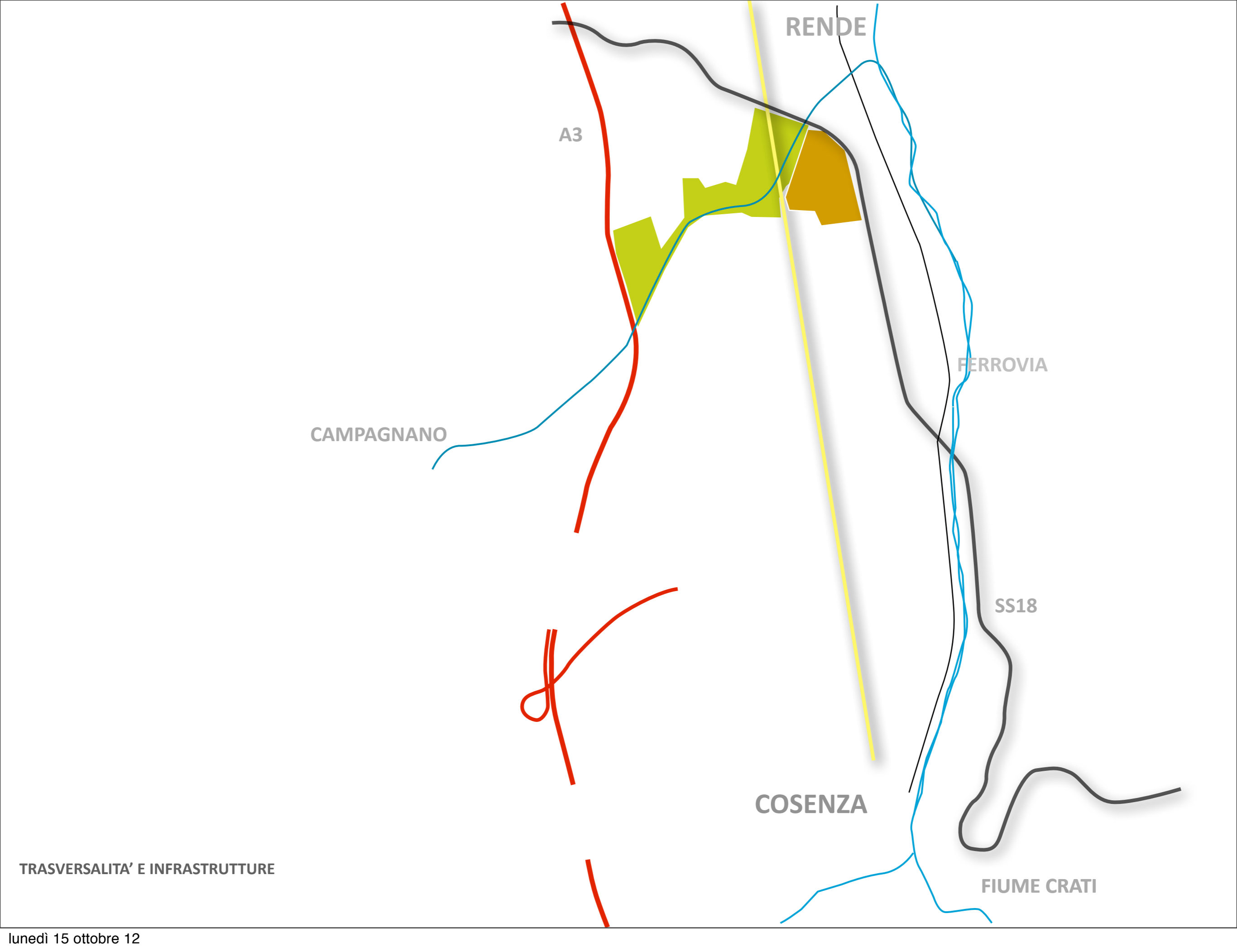
A3

FIUME CRATI

COSENZA

NOKIA

CONGIUNZIONI_IL LIMITE TRA COSENZA E RENDE



RENDE

A3

CAMPAGNANO

FERROVIA

SS18

COSENZA

FIUME CRATI

TRASVERSALITA' E INFRASTRUTTURE

lunedì 15 ottobre 12



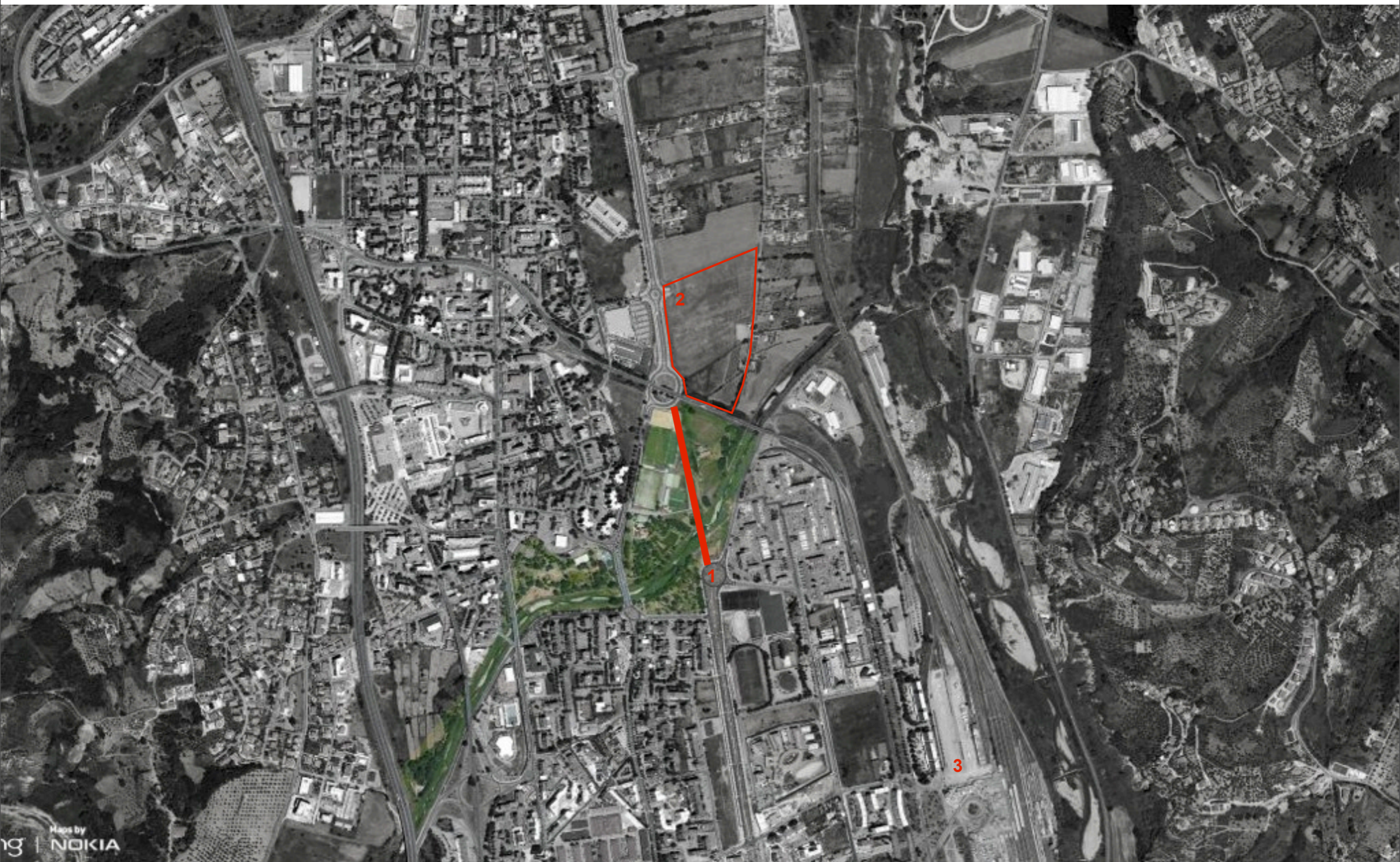
I LIMITI DELLE CITTA' VISTA DA EST



I LIMITI DELLE CITTA' VISTA DA OVEST



I LIMITI DELLE CITTA' VISTA DA NORD



Maps by
ng | NOKIA

- 1. CONGIUNGIMENTO VIALE PARCO/VIALE MANCINI
- 2. PARCO ACQUATICO SANTA CHIARA
- 3. RIQUALIFICAZIONE STAZIONE VAGLIOLISE



Il collegamento del ponte permette di accedere ai due tratti del viale attraverso due rotatorie nei due punti di ingresso

Comune di Cosenza

Comune di Rende



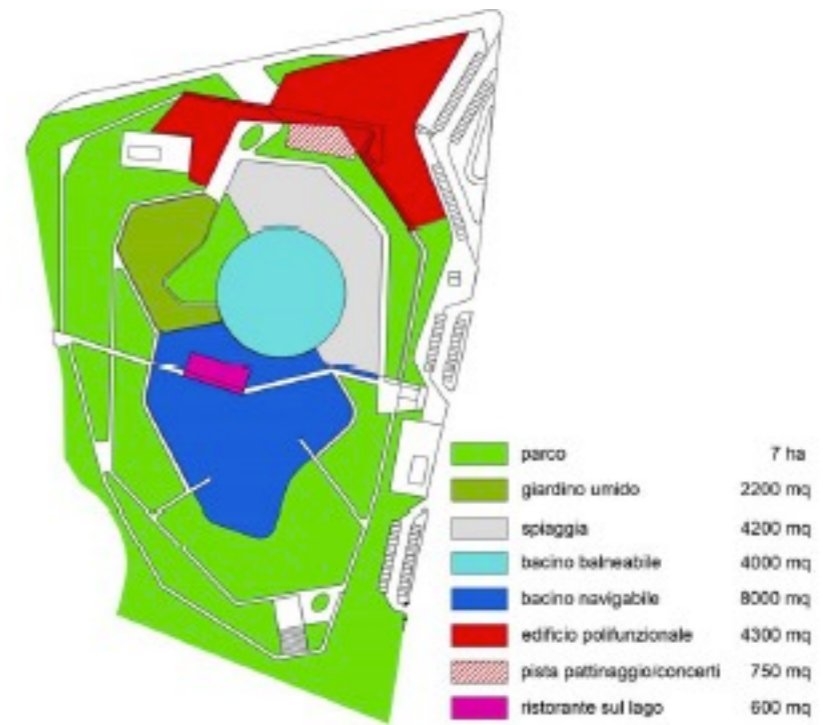
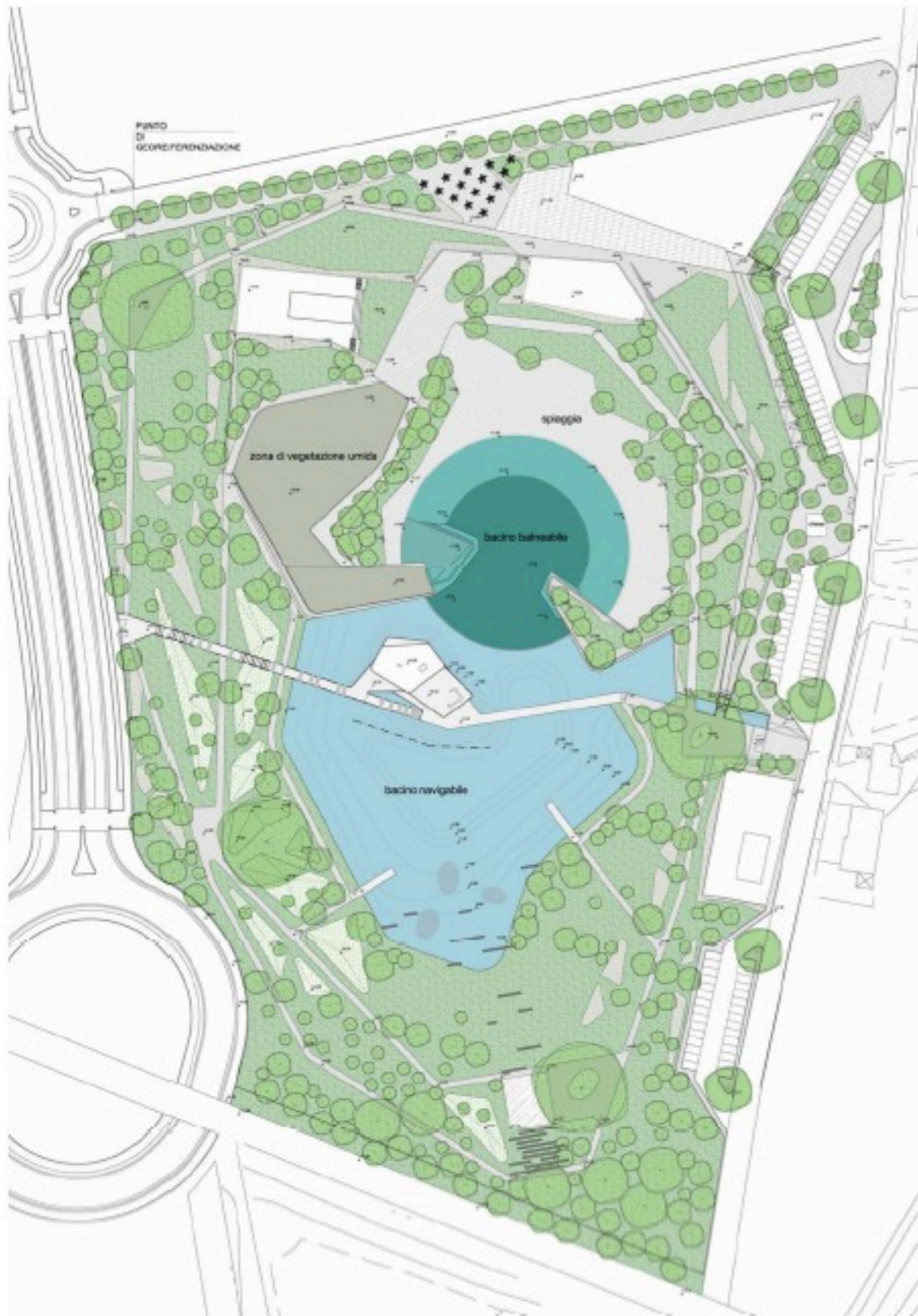
tratto di Viale Parco esistente



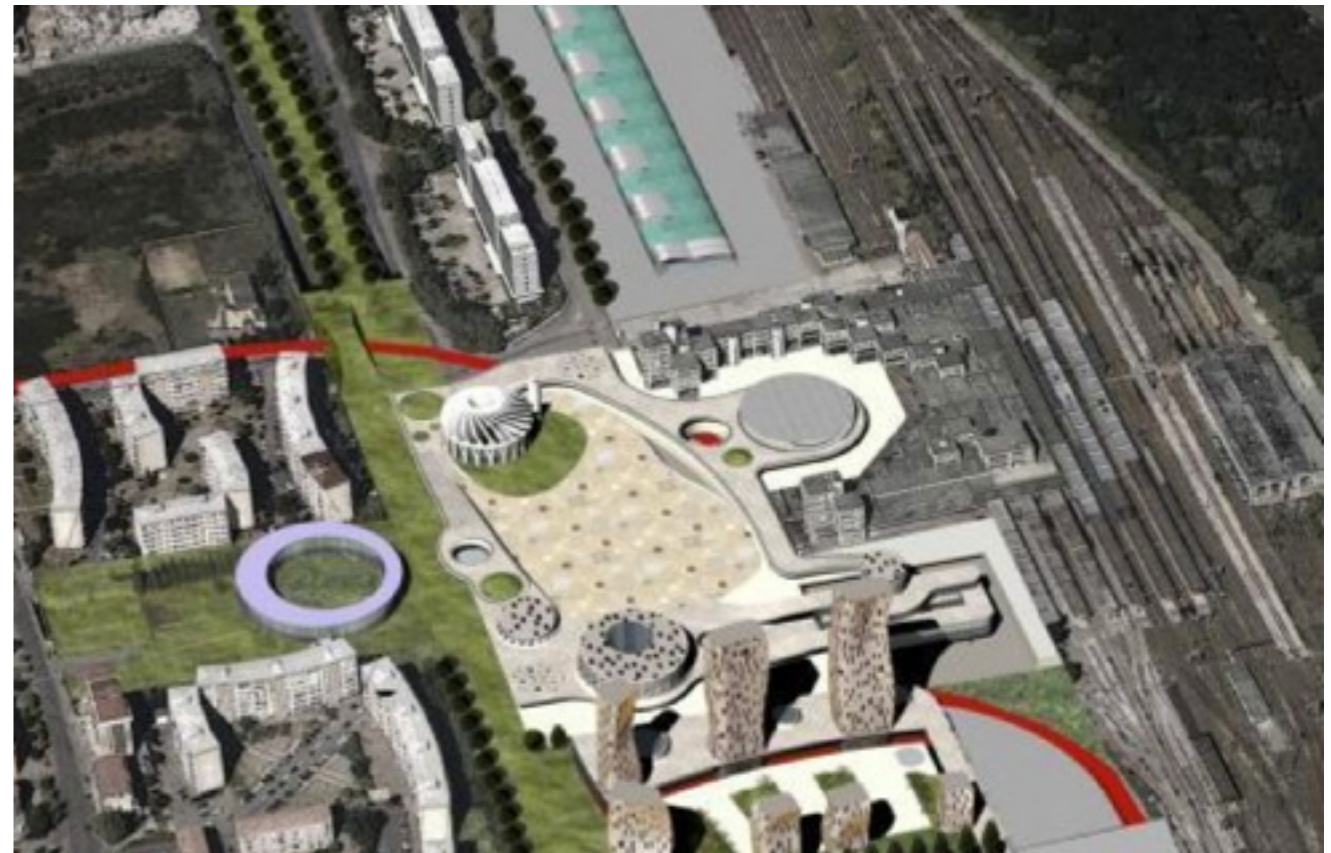
Descrizione dell'intervento

L'intervento prevede la realizzazione di un ponte sul Torrente Campagnano a confine tra il Comune di Rende e il Comune di Cosenza. La lunghezza del ponte è di circa 250 metri. Si prevede la realizzazione di una sede stradale simile a quella dei due tratti di collegamento, ovvero di Viale Parco e Viale Giacomo Mancini. Pertanto la sezione stradale, con una larghezza all'incirca di 20 metri, prevede due carreggiate a doppia corsia con spartitraffico centrale, due piste ciclabili ai bordi delle stesse e affiancate da due percorsi pedonali. La pubblica illuminazione sarà realizzata con sistemi ad alta efficienza energetica. L'opera dovrà assumere un valore simbolico di elemento congiungente due grandi territori in continua espansione, pertanto la sua forma sarà abbastanza innovativa per caratterizzare un elemento, quale il grande Viale, di collegamento tra i due territori.

1. CONGIUNGIMENTO VIALE PARCO/VIALE MANCINI



2. PARCO ACQUATICO SANTA CHIARA



4. RIQUALIFICAZIONE STAZIONE FERROVIARIA VAGLIOLISE



TEMA 1 / SPAZI RESIDUALI E INSEDIAMENTO



TEMA 2 / PARCO METROPOLITANO



TEMA 3 / RIQUALIFICAZIONE IACP - PIANO CASA