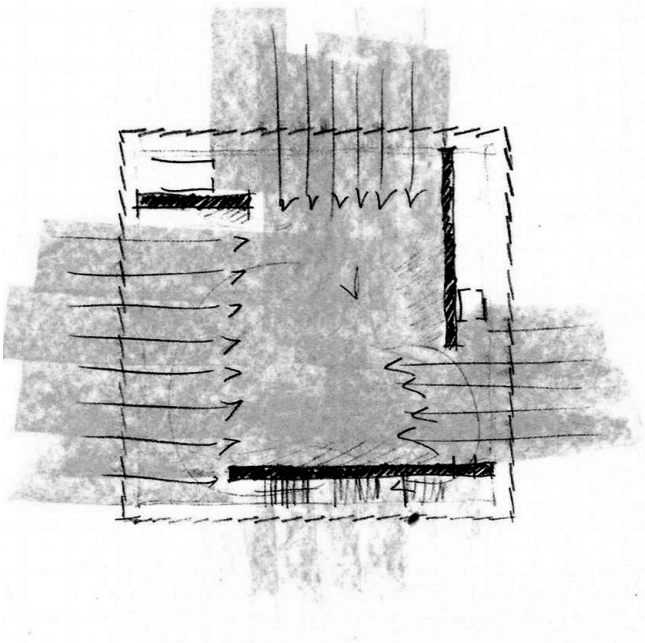


**LABORATORIO DI PROGETTAZIONE ARCHITETTONICA 2 (12 CFU)**  
**Corso di Composizione Architettonica (8CFU)**

Prof. Arch. Antonello Monaco



**PRIMO ESERCIZIO: lavoro sul logo**

Descrizione di cosa può rappresentare, per ciascuno studente, il bozzetto del logo del corso, senza sapere o domandarsi a quale progetto appartenga o chi ne sia l'autore, ma solo valutando il disegno nel suo insieme e negli elementi che lo compongono, prefigurando una sua libera interpretazione in termini spaziali, strutturali e funzionali.

Ciò va espresso in un foglio bianco di formato A4 verticale -con riportato, in alto a destra, il solo nome e cognome dello studente-, mediante un testo scritto e, eventualmente, mediante schizzi a mano libera, interpretativi del disegno. Il tutto dovrà essere redatto in maniera sintetica ed espresso e motivato in maniera chiara.

Il foglio con l'elaborazione richiesta dovrà essere consegnato alla docenza all'inizio della lezione del giorno 17 ottobre p.v.