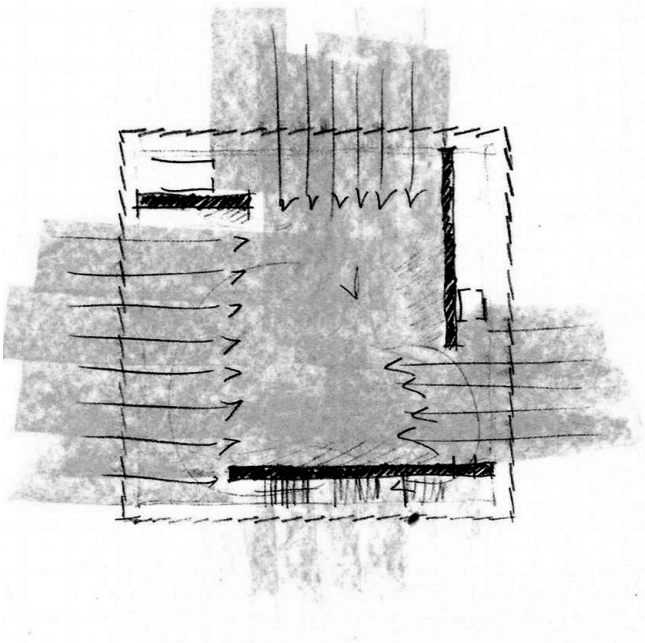


**LABORATORIO DI PROGETTAZIONE ARCHITETTONICA 2 (12 CFU)**  
**Corso di Composizione Architettonica (8CFU)**

Prof. Arch. Antonello Monaco



**SCHEDA ISCRIZIONE STUDENTI**

NOME E COGNOME .....

LUOGO E DATA DI NASCITA .....

MATURITA' .....

ESAMI DI PROGETTAZIONE-COMPOSIZIONE ARCH. SOSTENUTI, DOCENTI, VOTAZIONI  
.....  
.....

E.MAIL ..... TELEFONO .....

INDIRIZZO .....

**NOTA BENE:**

1. L'ISCRIZIONE AL CORSO E' SUBORDINATA ALLA COMPILAZIONE E CONSEGNA CARTACEA ALLA DOCENZA DELLA PRESENTE SCHEDA, ENTRO IL 31 OTTOBRE 2014.
2. CON LA SOTTOSCRIZIONE DELLA PRESENTE SCHEDA, LO STUDENTE ACCETTA IL RISPETTO DELLE CONDIZIONI PREVISTE DAL PROGRAMMA DEL CORSO E, IN PARTICOLARE, LE CONDIZIONI DI FREQUENTAZIONE, CHE PREVEDONO LA PRESENZA OBBLIGATORIA AD ALMENO IL 70% DELLE ATTIVITA' SVOLTE IN AULA, NONCHE' IL RISPETTO DELLE CONSEGNE NEI TERMINI PREVISTI. LA NON OSSERVANZA DI TALI CONDIZIONI COMPORTA L'ESCLUSIONE DAL CORSO E L'IMPOSSIBILITA' A SOSTENERE L'ESAME.

DATA

FIRMA

.....

.....